

O Bom Pastor

Jo 10, 1-21

UMA CRÍTICA AS AUTORIDADES



O Texto

Figura de autoridade

Figura comum no
Novo Testamento

Festa dos Tabernáculos

Festa da dedicação



Cáp 9 O tema da Luz

Cáp 10 Imagem da Ovelha

União de Discursos independentes

Mesmo auditório

Ataque as autoridades





Autoridades

Cap 9 Cego

Cap 10 Ovelha

Estrutura

1-5: A(s) Parábola(s)

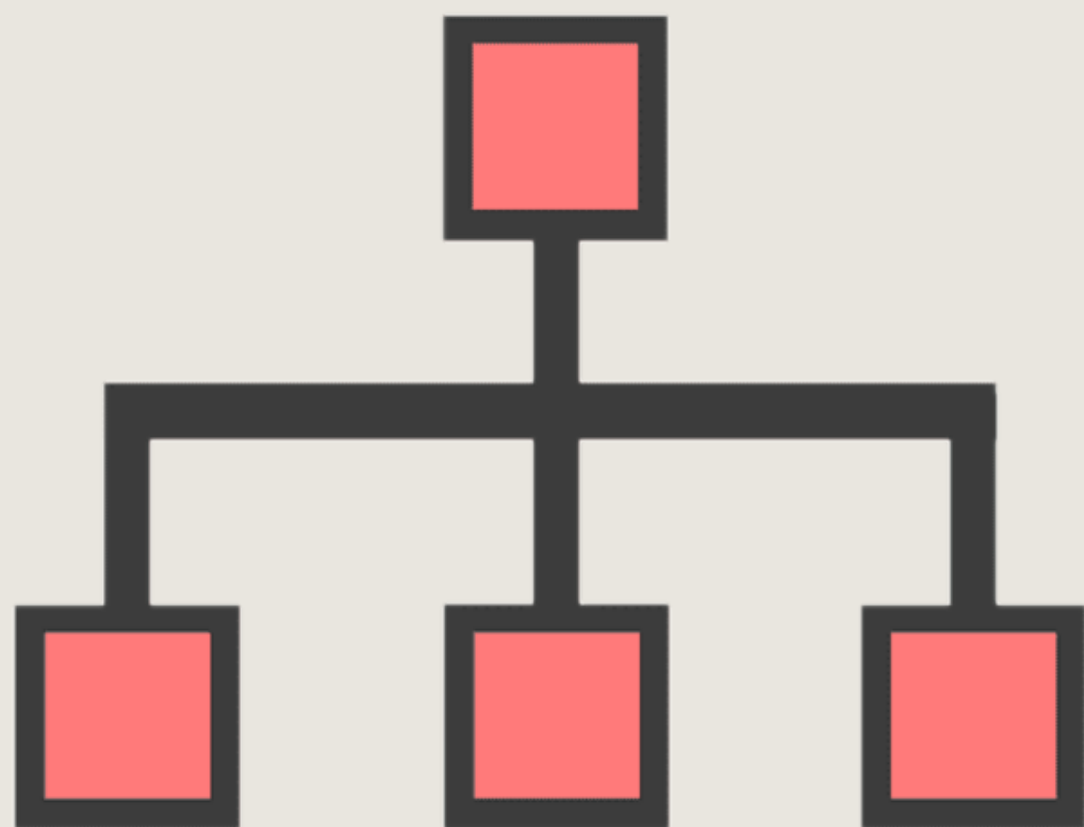
7-10: Explicação da porta

6: A reação

11-16: Explicação do Pastor

17-18: A entrega da sua própria vida

19-21: Reação dos Judeus



Análise semântica

Porta (θύρα):

porta de uma casa e algumas vezes a própria casa, onde expressa a totalidade pela parte. Abrigo feito de pedras

Eu sou a porta (εἰμί ἡ θύρα):

a porta mediante a qual o pastor verdadeiro se aproxima do rebanho, a porta que dá entrada a salvação e a vida.

Ladrão/ Assaltante/ Salteador (κλέπτης):

Identificar guerrilheiros e bandidos revolucionários

Bom (καλός):

Em João a palavra *kalos* se emprega para focalizar o ofício de Pastor de Jesus, que vai contra as reivindicações falsas contemporâneas do cargo de pastor e com os deuses-pastores da antiguidade.

Pastor (ποιμήν):

Liderança, governo.

No oriente antigo “pastor” era um título de honra que se aplicava a soberanos e divindades de igual modo. Eram pessoas nômades.

Ovelha (πρόβατον):

Representa a comunidade

Mercenário (μισθωτός):

Empegado contratado/ Figura negativa.

Relacionamento apenas pelo aspecto econômico.



Dar a própria vida!

*A serviço do
outro pelo Amor!*